

# Conectar a los niños con la naturaleza

La naturaleza es una gran maestra, y hacer que los niños aprendan y jueguen al aire libre es bueno para sus cerebros y sus cuerpos. Pruebe esta actividad al aire libre de Project Learning Tree®. ¡Es segura, divertida y educativa!

## Galletas de árbol

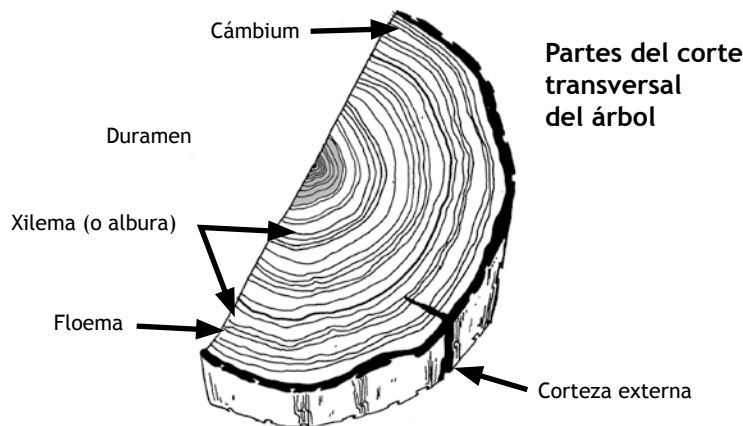
Una manera de aprender sobre el crecimiento de los árboles es mirando los anillos anuales. Los anillos de los árboles muestran patrones de cambio en la vida de un árbol, así como cambios en el área donde crece. En esta actividad, puede rastrear cambios ambientales e históricos con una sección transversal de un árbol.

¿Alguna vez contó los anillos de un árbol? Cada temporada de crecimiento, los árboles suman una nueva capa de madera en su tronco y extremidades. Esto significa que puede determinar la edad de un árbol si cuenta sus capas, o anillos. Ayude a los niños a aprender más acerca de la vida del árbol. Para esto, examinen juntos un corte transversal del árbol y pregunte lo siguiente:

- ¿Qué edad tenía esta parte del árbol cuando se realizó este corte transversal del árbol?
- ¿Pueden ver marcas diferentes? ¿Hay pruebas de cicatrices o anillos estrechos o deformes?
- ¿Qué puede haberle ocurrido al árbol para que se creen estas marcas diferentes?

Utilice una lupa para observar más de cerca la textura del corte transversal del árbol. ¿Pueden ver algún orificio o canal que, posiblemente, permita que el agua y los nutrientes viajen hasta la parte alta del árbol? Por último, pida a los niños que dibujen un corte transversal de un árbol de la misma edad que tienen ellos. ¿Qué pueden hacer para mostrar cuándo ocurrieron sucesos importantes en sus vidas?

Si necesita un libro de ciencias para niños que describa las partes del árbol y sus funciones, consulte *Outside and Inside Trees (Adentro y Afuera de Los Árboles)*, de Sandra Markel, publicado por Simon and Schuster, 1993, ISBN: 0027623130.



### ¡Un aprendizaje divertido!

Fomente en la escuela de los niños la incorporación del aprendizaje al aire libre. Para obtener más ideas y materiales de actividades en inglés:

- Asista a un taller de PLT en [www.plt.org/state-network/](http://www.plt.org/state-network/).
- Visite [shop.plt.org](http://shop.plt.org).

Busque palabras en esta sopa de letras para descubrir algunos componentes de los árboles y ciclos forestales. Abajo encontrará las respuestas.

N	E	M	A	R	U	D	I	L	T	F
G	A	C	F	D	T	C	A	K	L	C
A	T	A	D	I	L	C	N	X	A	O
R	N	M	R	G	R	U	A	R	U	R
A	L	B	U	R	A	A	K	E	N	T
A	U	I	N	T	W	O	R	G	N	E
E	O	U	P	F	L	O	E	M	A	Z
I	R	M	E	A	P	W	O	O	D	A
D	D	X	I	L	E	M	A	D	W	R

Respuestas: xilema, albura, duramen, floema, corteza, cámbium



Project Learning Tree® (PLT) es una iniciativa de Sustainable Forestry Initiative.

[www.plt.org](http://www.plt.org)